

Le Smictom des Pays de Vilaine

82 400
habitants

800
élus

46
communes

2
pays

4
communautés
de communes



www.smictom-paysdevilaine.fr
g.boucherie@smictom-paysdevilaine.fr

Des outils au service du recyclage

NOUVEAU DISPOSITIF DÉCHETS 2013

À partir du 20 mars 2013

VERS UNE GESTION DE NOS DÉCHETS PLEINE DE BON SENS

NOUVELLE COLLECTE

NOUVELLES FRÉQUENCES

NOUVELLE REDEVANCE

Contactez-nous :
N° Vert 0 800 65 70 10
www.smictom-paysdevilaine.fr

smictom
des Pays de l'Aisne

DES « RENDEZ-VOUS CITOYENS » SONT ORGANISÉS sur tout notre territoire pour vous accompagner et répondre à toutes vos questions. Pour connaître les dates et les lieux, renseignez vous auprès de votre mairie ou sur notre site Internet : www.smictom-paysdevilaine.fr

2) Modalités d'organisation revue de « fond en comble »

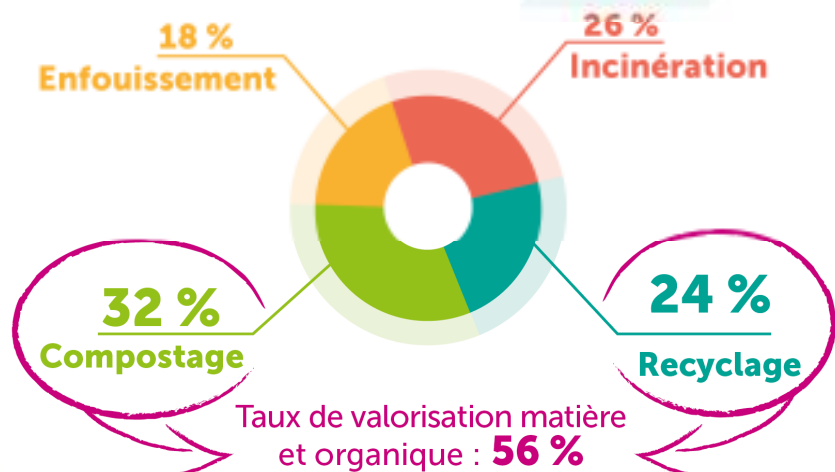
1) D'abord une nouvelle collecte, celle des biodéchets, pour valoriser mieux

3) Redevance incitative/Outil pour faire « fonctionner le système » = le booster

La collecte des biodéchets et la redevance incitative



Évolution des productions par flux en kg par habitant



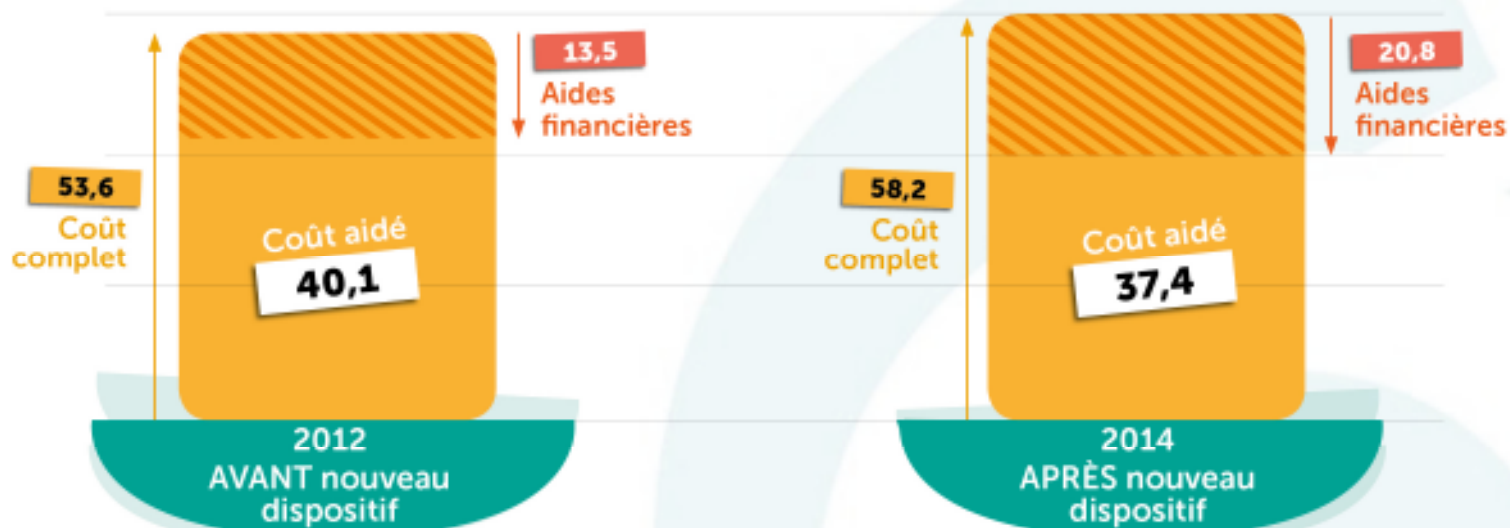
Un compost de qualité



Le site de
la lande de libourg



Les coûts de gestion des déchets sont stables



Une dépense finale qui s'équilibre, voire qui s'allège !

Évolution des coûts aidés de la collecte en porte-à-porte (3 flux : déchets résiduels, emballages recyclables et biodéchets). En euros HT par habitant. Source : Compta-Coûts.

Un outil et une solution de plus

