



Gironde
CONSEIL GENERAL
gironde.fr

Prévention des déchets dans les collèges

Réunion de lancement

8 mars 2011

Sommaire

1. Présentation d'Inddigo
2. Contexte
3. Objectifs et enjeux de la mission
4. Méthodologie
5. Calendrier des interventions

○ 1 – Présentation d'Inddigo

○ Présentation d'Inddigo

⇒ Inddigo

- ❑ **25 ans d'expérience dans le conseil et d'ingénierie** dans les domaines du Développement Durable
- ❑ **200 collaborateurs** (ingénieurs, techniciens, architectes, urbanistes, paysagistes, géographes, économistes, juristes, financiers,...)
- ❑ **8 implantations en France**



⇒ Capital et indépendance

Bureau d'études totalement indépendant : les actionnaires sont strictement les dirigeants et les salariés du Groupe qui contrôlent ainsi totalement leur outil de travail.

Nos 6 domaines de compétences





↳ Département Déchets et Ecologie Industrielle

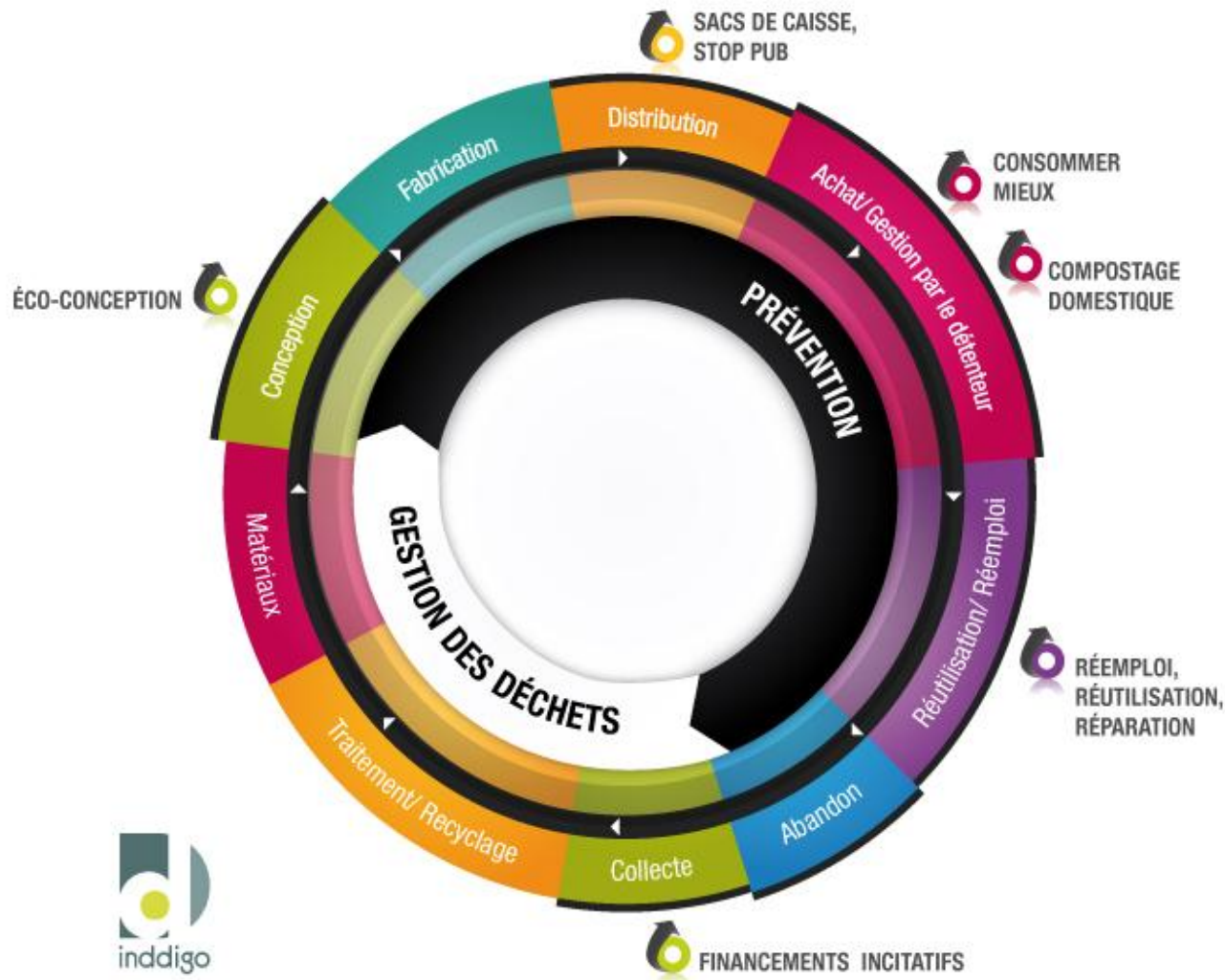
- ❑ **Plans et programmes locaux de prévention**
- ❑ **Optimisation technique et économique des collectes**
- ❑ **Mise en place de redevances incitatives et redevances spéciales**
- ❑ **Elaboration et rédaction des plans départementaux ou régionaux**
- ❑ **Audit et passation de marchés**
- ❑ **Mise en place d'outils de suivi analytique et de contrôle des coûts**
- ❑ **Choix des filières de traitements et leur évaluation environnementale**
- ❑ **Assistance à la maîtrise d'ouvrage pour la réalisation d'équipements de collecte et de traitement**
- ❑ **Etudes de faisabilité**
- ❑ **Maîtrise d'œuvre**
- ❑ ...



○ 2 – Contexte

2. Présentation du contexte - Définition

CYCLE DE VIE DU PRODUIT



2. Présentation du contexte Définition

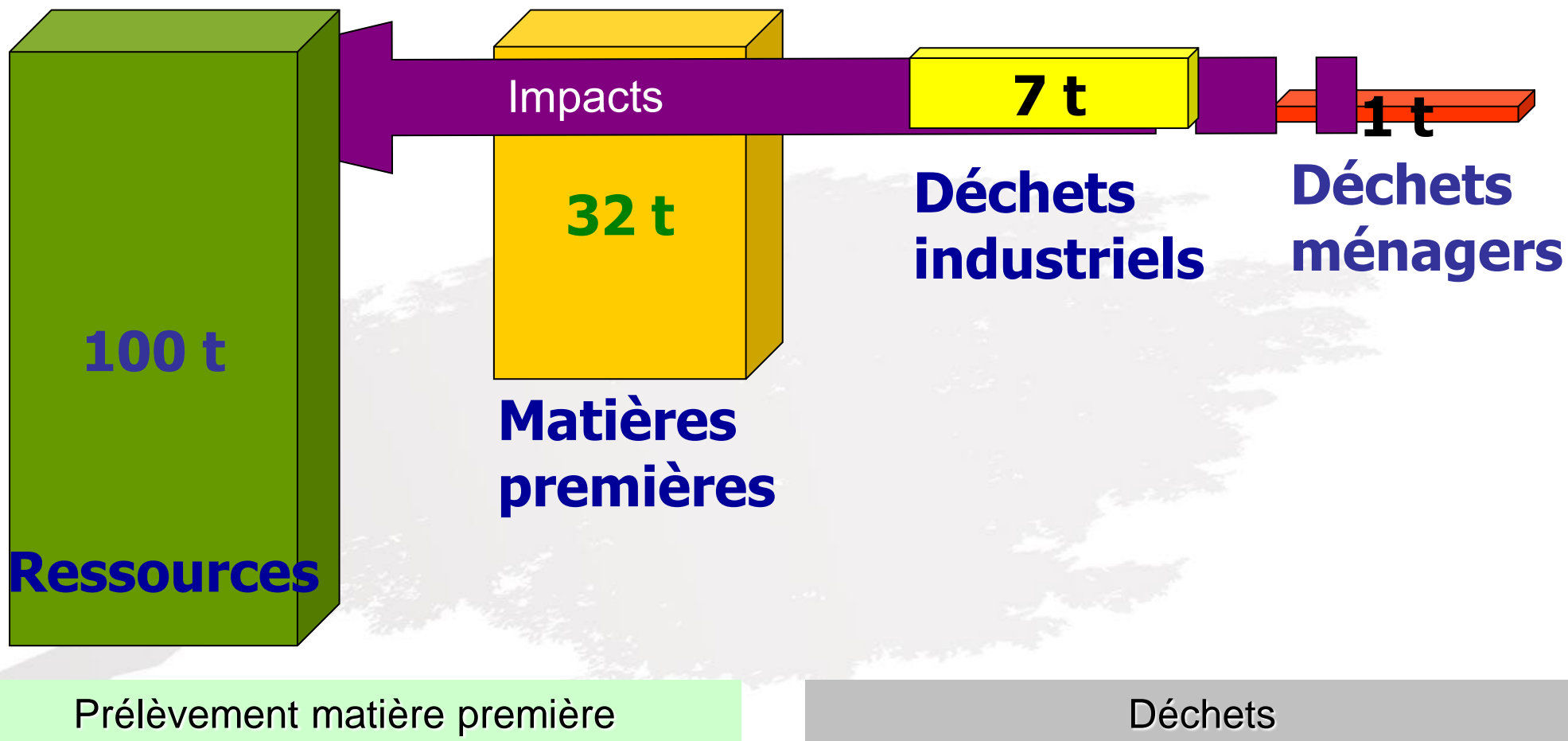
Passer d'une vision déchets
à une approche produits



ORDRE DE PRIORITÉ

Echelle du temps

- 2. Présentation du contexte – L'impact de la prévention
 - Des gains environnementaux qui dépassent les déchets
 - + de 90% de la matière utilisée ne se retrouve pas dans les produits finis**



2 - Contexte

- Prévention des déchets : principe de base de la politique européenne des déchets
 - Prévention quantitative : réduire les quantités de déchets
 - Prévention qualitative : réduire la nocivité des déchets
- Au niveau de la Gironde
 - PDEDMA de 2004 a engagé un travail important sur la thématique de la prévention
 - Plan départemental de prévention lancé en 2009
- Exemplarité du conseil général
 - Travail sur les collèges



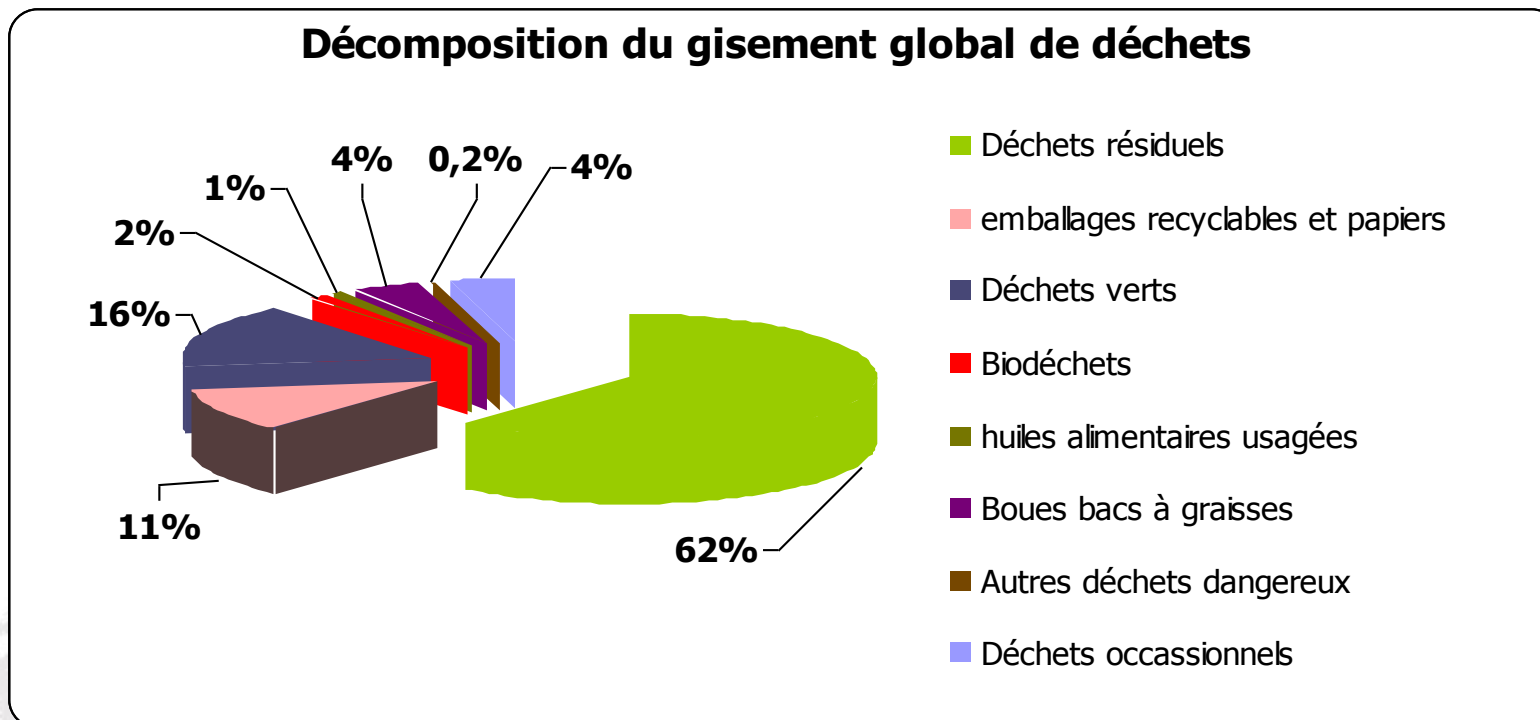
- 3 – Objectifs et enjeux de la mission

3 – Objectifs de la mission

- Etablir un diagnostic déchets sur 12 collèges type
 - Connaître les flux sur lesquels des actions de prévention peuvent être menées (gisements d'évitement)
 - Quantitativement
 - Qualitativement
 - Repérer les actions de prévention remarquables
 - Etablir un bilan de ces actions pour voir si elles sont applicables à d'autres contextes
- Proposer des fiches actions sur des opérations envisageables sur le département
- Analyser le lien entre les coûts supportés par les collèges et les flux de déchets
 - Visualiser le coût réel de la gestion des déchets et ainsi l'impact financier des actions de prévention

3 – Enjeux sur les collèges

- Environ 60 kg de déchets par an et par élève (CG 38)



Décomposition basée sur la quantité totale de déchets évaluée sur les 95 collèges du CG 38 audités soit 3 362 t.

- Les déchets non dangereux représentent 91 % des déchets produits :
 - Prédominance des déchets résiduels 62 %.
- Les déchets dangereux représentent moins 5 % (essentiellement boues de bacs à graisse).

○ 4 – Méthodologie de la mission

Phase 1

- Audits terrain et recueil des données
 - Rencontre des responsables du collège
 - Entretien avec l'ensemble du personnel impliqué dans la gestion des déchets
 - Visite de l'établissement
- Les différents points abordés lors des audits
 - Fonctionnement et organisation générale du site
 - Analyse de la gestion des déchets (flux, pratiques, coûts)
 - Analyse des actions de prévention éventuelles
 - Projets de l'établissement
 - Pédagogique d'éducation à l'environnement,
 - Sensibilité à la gestion des déchets
 - Projet de restructuration, de rénovation



Phase 1 (suite)

- **Phase importante** : diagnostic de la situation actuelle

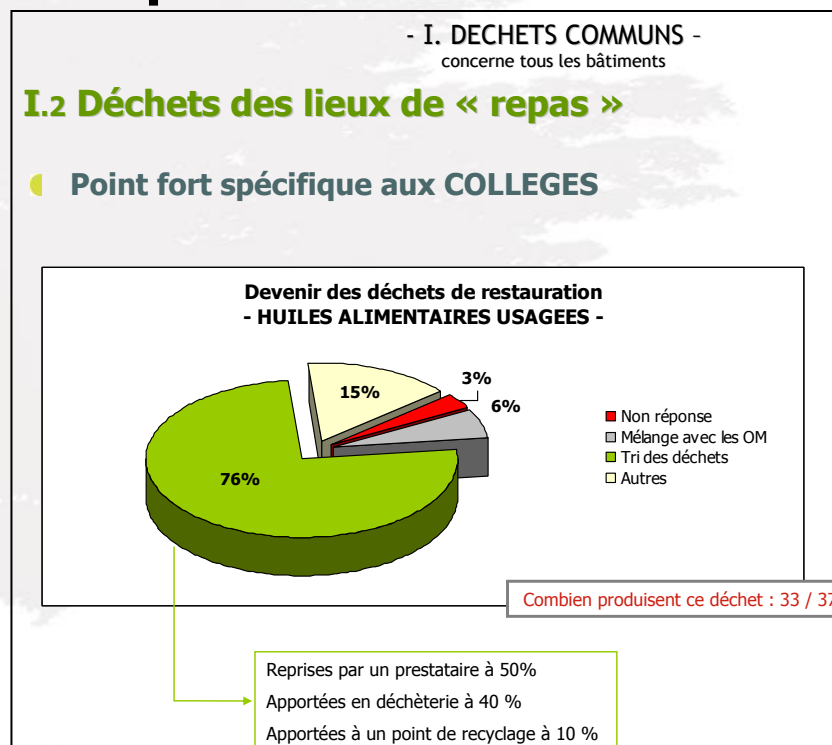
- Analyse des données recueillies
- Réalisation de fiches d'audit par établissement

➔ **Identifier les particularités, les opportunités, les points forts et les points à améliorer pour chacun des collèges**

➔ **Repérer les actions de prévention exemplaires**

- Rédaction d'une fiche par collège visité
- Rédaction d'un rapport de synthèse
- Propositions de 10 actions à étudier

Exemple de rendu ➔



○ Phase 2

- Etude de 10 actions de prévention
 - Analyse
 - Impact sur l'environnement
 - Impact sur la quantité de déchets
 - Coût de l'action
 - Complexité de mise en place
 - Autres impacts (santé, visuel, odeurs, pédagogie...)
 - Rédaction d'une fiche de synthèse par action

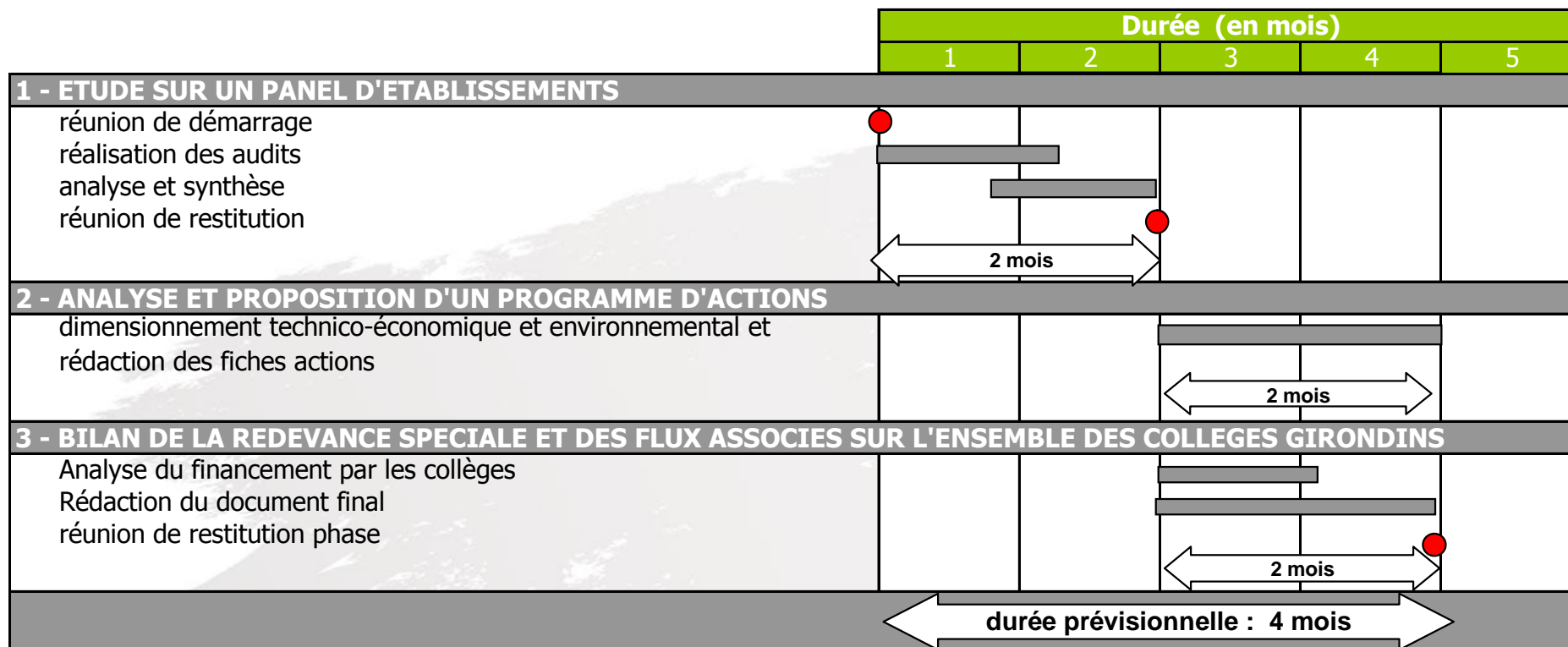
○ Phase 3

- Etude de la Redevance spéciale sur l'ensemble des collèges girondins
 - Rapprochement du coût de la redevance spéciale payée par les collèges et la quantité de déchets générés
 - Identification du coût réel des déchets
 - Identification des recettes (selon les données recueillies)

○ 4 – Calendrier des interventions

4 - Calendrier

- Visite des 12 collèges
 - 3 h par établissement environ
 - À réaliser prochainement



(*) hors délais de prise de décisions du comité de pilotage

Avançons plus **inventifs**

Conseil en ingénierie et développement durable



- Gouvernance & Gestion responsable
- Déchets & Ecologie industrielle
 - Transports & Déplacements
 - Aménagement & Territoires
 - Energies & Climats
 - Bâtiment Durable



Merci de votre attention

Contacts

Véronique Fourage
v.fourage@inddigo.com

Martin de Rancourt
m.rancourt@inddigo.com

